

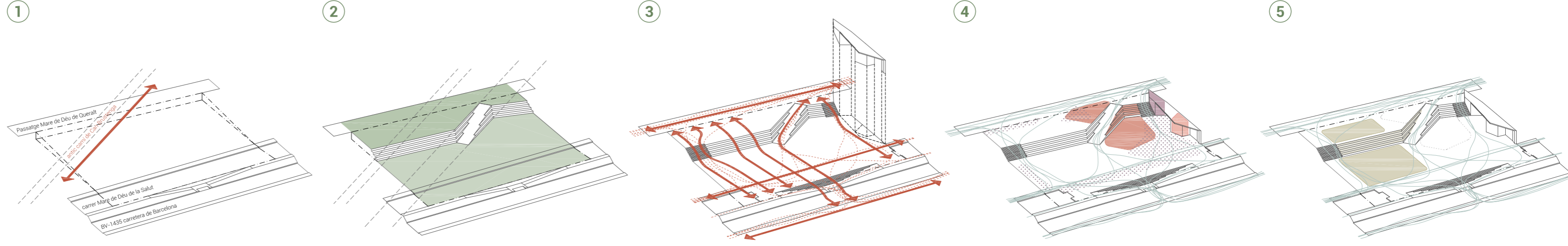
ESTRUCTURA URBANA

ELS CAMINS, ORIGEN DE LA CIUTAT / LES PLACES, ON PASSA TOT



PROCÉS DE GENERACIÓ DE LA NOVA PLAÇA ONZE DE SETEMBRE

ANTIGUES TRACES, NOUS RECORREGUTS, ADAPTABILITAT A MÚLTIPLES USOS I GENERACIÓ DE NOVA IDENTITAT



1 RECONeixEMENT DEL CAMÍ DE CAN BRUSTENGA

El traçat de l'antic camí de Can Brustenga s'incorpora com a traça de memòria a la plaça. És el reconeixement de l'origen del lloc i es significa i fa evident des de la proposta. Alhora, la direcció d'aquest camí es pren com a eix de generació dels traçats de la nova plaça i es converteix en protagonista de la proposta.

2 LA TOPOGRAFIA NECESSÀRIA PER UNA PLAÇA: 2 PLANS HORIZONTALS

Per resoldre el desnivell entre el passatge Mare de Déu de Queralt i el carrer Mare de Déu de la Salut (~1,5-2,0m) i compatibilitzar amb els requeriments d'ús de la plaça (espai pràcticament pla) es projecten dos plans horitzontals que generen una plaça superior i inferior, ambdues de dimensions generoses per a encabir els esdeveniments associats a la plaça.

3 RECORREGUTS LLIURES

La plaça es dissenya per a ser recorreguda lliurement pels usuaris mitjançant un sistema de rampes i escales que permet salvar els desnivells existents entre els tres carrers que es relacionen amb la plaça: passatge Mare de Déu de Queralt, carrer Mare de Déu de la Salut i carretera de Barcelona.

4 ESPAIS D'ÚS FIXS

Es concentren els usos que impliquen espais fixes (àrees de jocs, quiosc, magatzem i zona d'estada d'ombra) a un mateix àmbit de la plaça, alliberant així la resta de superfície per a ser utilitzada com necessitin els usuaris.

5 ESPAIS D'ÚS FLEXIBLE

La resta de la plaça es troba configurada per espais de dimensió generosa que permeten ser utilitzats de múltiples maneres. La plaça superior i la inferior queden relacionades per un sistema de grades - escales - rampa que, alhora que relacionen les dues cotes, són espais incorporats als usos de la plaça.

- Àrees de jocs infantils
- punt de venda de laminadures
- magatzem municipal
- àrea d'estada d'ombra

- espais lliures de plaça
- espais d'estada - grades

PLAÇA SUPERIOR / ESCENARI
Situada a peu pla des del Passatge Mare de Déu de Queralt, aquest espai es pot convertir en un escenari per als esdeveniments que tenen lloc a la plaça.

TRACA DE L'ANTIC CAMÍ DE CAN BRUSTENGA
La traça de l'antic camí es fa evident al paviment de la plaça amb un canvi de coloració i amb una inscripció que permet recordar el topònim.

GRADES
Alhora que es resol el desnivell topogràfic natural de l'àmbit de la plaça, les grades són un espai útil de trobada al bell mig de la plaça.

JOCOS JUVENILS / ADULTS
A la part superior de la plaça es situa una àrea de jocs (taules de ping-pong, taules d'escacs...) per a l'edat més grans. A la vora tenen una àrea d'estada, tot a l'ombra dels arbres existents a la plaça.

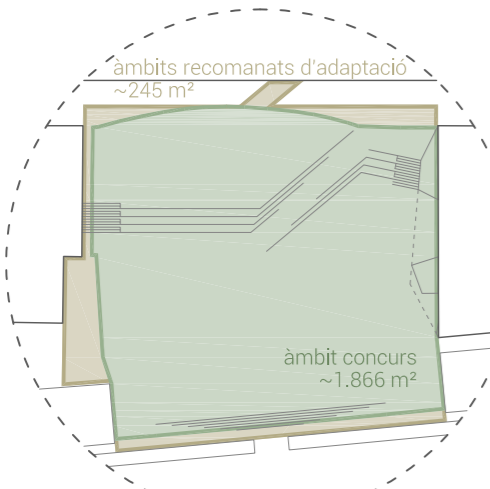
PLAÇA INFERIOR
Es proposa un espai lliure d'obstacles per a poder ubicar i desenvolupar múltiples esdeveniments. La plaça inferior (675 m²) s'ha pensat com un espai adaptable i per aquest motiu s'ha envoltat per espais d'estada (grades + bancs) que permeten gaudir del que succeeix al seu interior.

RAMPA
Itinerari adaptat (± 8%) que comunica els dos nivells de la plaça i de la ciutat. L'amplada de la rampa permet ser recorreguda per un vehicle de manteniment.

JOCOS INFANTILS
L'àrea de jocs infantils es situa al centre de la plaça. Al seu interior s'hi ubiquen unes grades que permeten als acompanyants dels infants estar a l'interior de la zona de jocs. Alhora, l'area d'estada ombrejada i la terrassa del quiosc permeten vigilar els infants mentre juguen.

MAGATZEM MUNICIPAL
Es projecta un petit edifici que resol el desnivell de la plaça i, alhora, el contacte amb els veïns. A la part nord, tocant a la cota superior de la plaça, s'ubica un espai de magatzem municipal al que s'accedeix des del porxo.

PORXO - TERRASSA - PUNT DE VENDA DE LAMINADURES
El quiosc de laminadures s'integra en el petit edifici que remata la plaça per la part nord. Es situa entre dos espais de porxo que permeten ser utilitzats com a terrasses per a consumir el comprat al quiosc, oferint espais d'ombra o de protecció de la plaça.



ÀMBIT DE LA PROPOSTA

PASSEIG ARBRAT
Fent de límit amb el vial del carrer Mare de Déu de la Salut, la nova alineació d'arbres permet significar i potenciar el passeig paral·lel a la carretera de Barcelona.

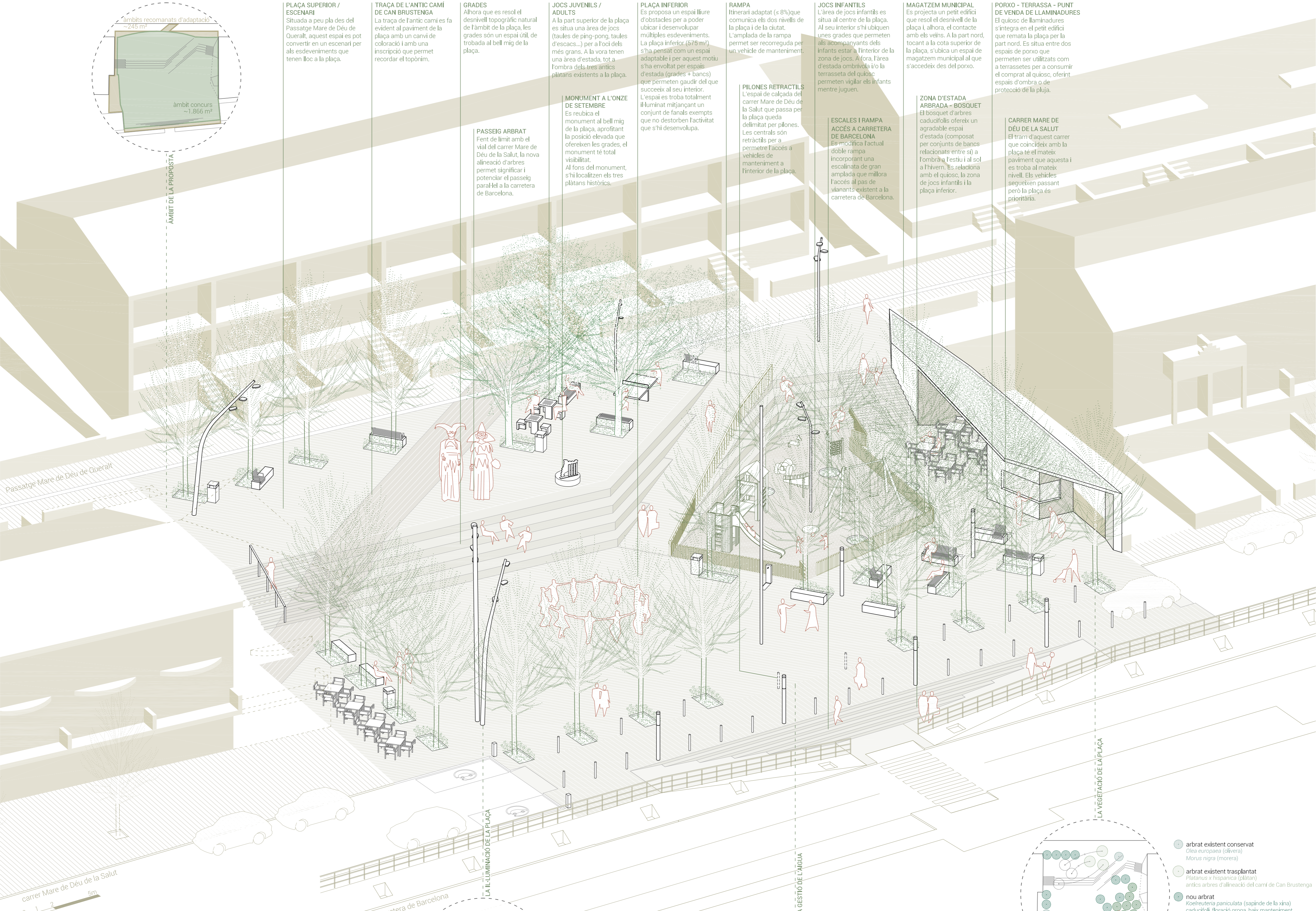
MONUMENT A L'ONZE DE SETEMBRE
Es reubica el monument al bell mig de la plaça, aprofitant la posició elevada que ofereixen les grades, el monument té total visibilitat. Al fons del monument, s'hi localitzen els tres plànols històrics.

PILONES RETRACTILS
L'espai de calçada del carrer Mare de Déu de la Salut que passa per la plaça queda delimitat per pilones. Les centrals són retràctils per a permetre l'accés a vehicles de manteniment a l'interior de la plaça.

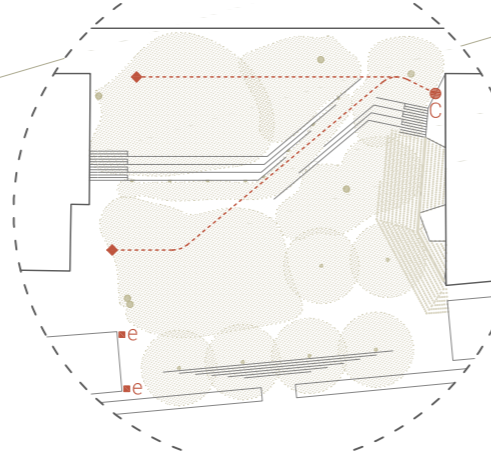
ESCALES I RAMPA ACCÉS A CARRETERA DE BARCELONA
Es modifica l'actual doble rampa incorporant una escalinata de gran amplada que millora l'accés al pas de vianants existent a la carretera de Barcelona.

ZONA D'ESTADA ARBRADA - BOSQUET
El bosquet d'arbres caducifolis ofereix un agradable espai d'estada (compost per conjunts de bancs relacionats entre si) a l'ombra i l'estiu i al sol a l'hivern. Es relaciona amb el quiosc, la zona de jocs infantils i la plaça inferior.

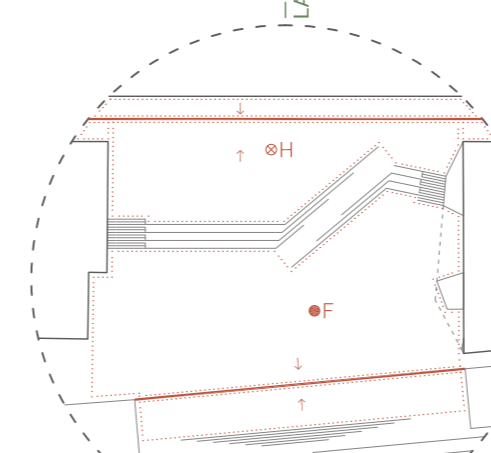
CARRER MARE DE DÉU DE LA SALUT
El tram d'aquest carrer que coincideix amb la plaça té el mateix paviment que aquesta i es troba al mateix nivell. Els vehicles segueixen passant però la plaça és prioritària.



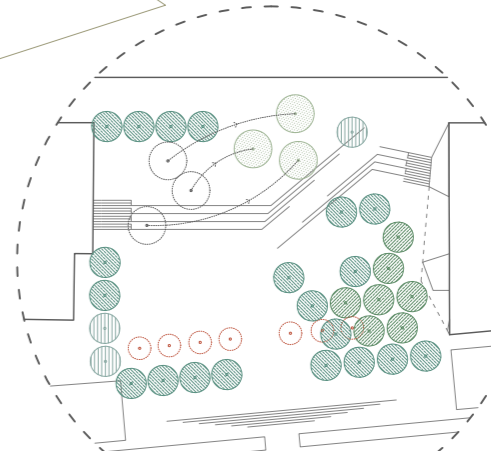
axonometria LA NOVA PLAÇA ONZE DE SETEMBRE



- quadre elèctric
- punt de connexió per escenari / fires
- punt de càrrega de cotxe elèctric
- il·luminació de la plaça (combinació de formats i forma arboreescent, de port alt i varies mides i orientacions)



- línia de drenatge continua
- pla de drenatge i direcció de l'aigua
- nova ubicació de la font
- hidrant



- arbrat existent conservat (Olea europaea (olivera), Morus nigra (morera))
- arbrat existent transplantat (Fagus sylvatica (castany), arbres arbustius d'alineació del camí de Can Brustenga)
- nou arbrat Koeleria paniculata (saspinde de la xina) caducifoli, floració groga, baix manteniment
- nou arbrat Melia azedarach (melia) caducifoli, ombra intensa, aromàtica
- arbrat existent transplantat fora de l'àmbit

secció transversal ELS NIVELLS DE LA PLAÇA

Passatge Mare de Déu de Queralt

nivell superior escenari natural

grades - escales topografia habitada

nivell inferior la gran plaça

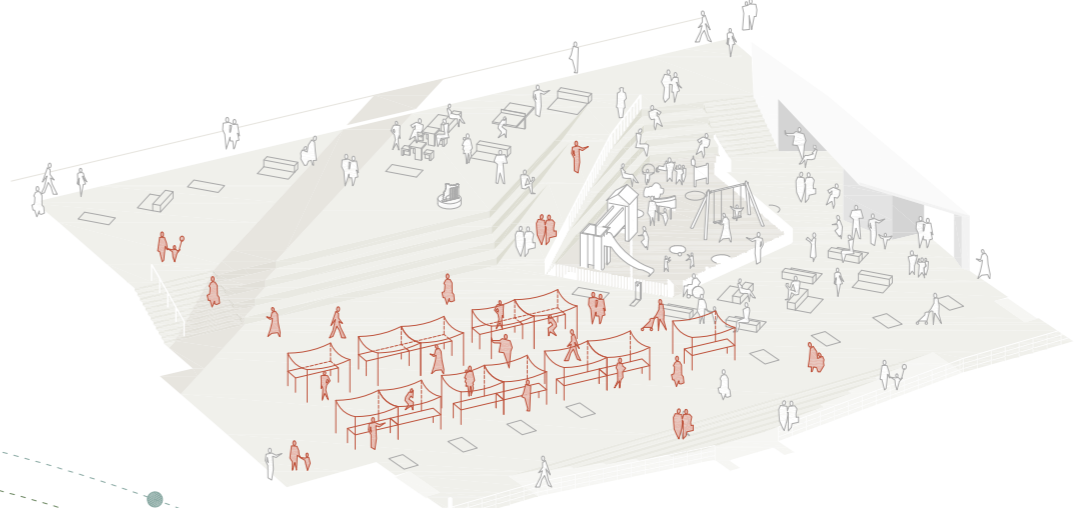
vial rodar integrat C/Mare de Déu de la Salut

escala - rampa baixada a la carretera de Barcelona

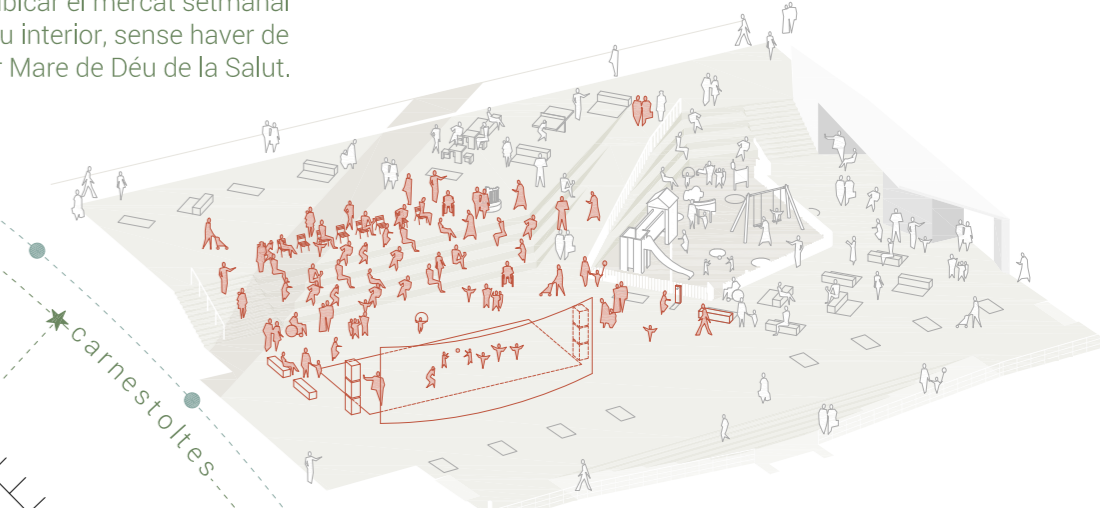
365 DIES A LA PLAÇA
UNA PLAÇA PENSADA PER...



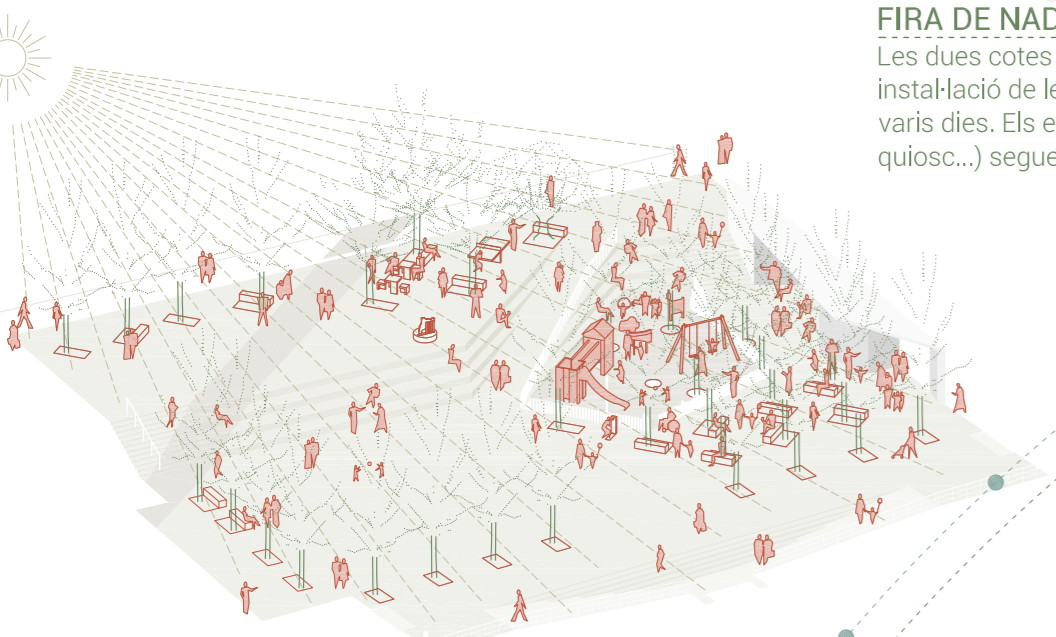
FIRA DE NADAL
Les dues cotes de la plaça permeten la instal·lació de les parades, fins i tot, durant varis dies. Els espais fixes de la plaça (jocs, quiosc...) segueixen funcionant.



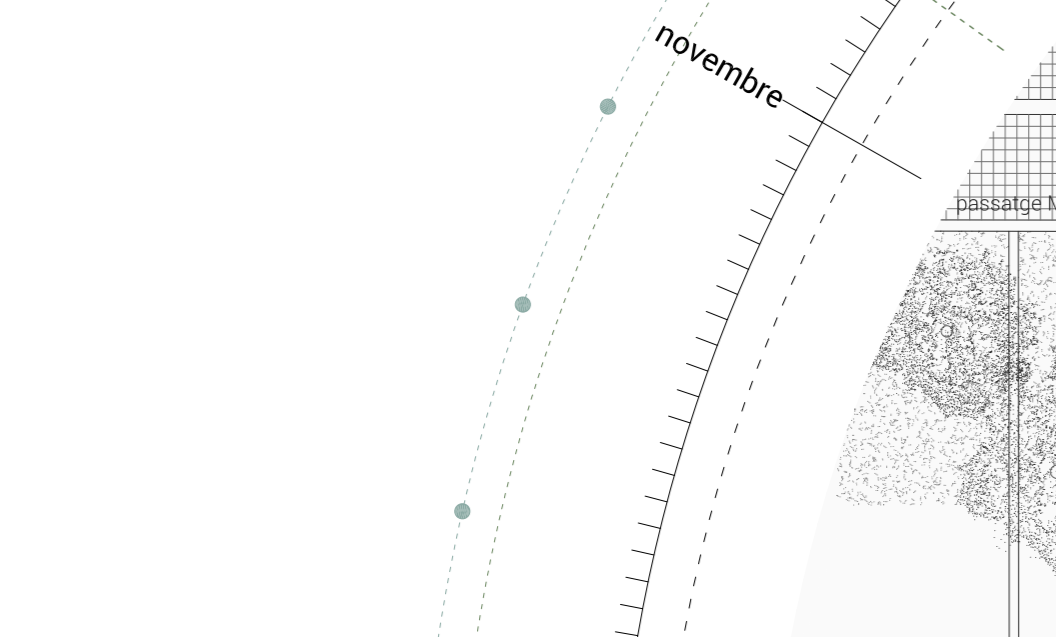
MERCAT SETMANAL
La plaça permet ubicar el mercat setmanal dels dissabtes al seu interior, sense haver de tallar el carrer Mare de Déu de la Salut.



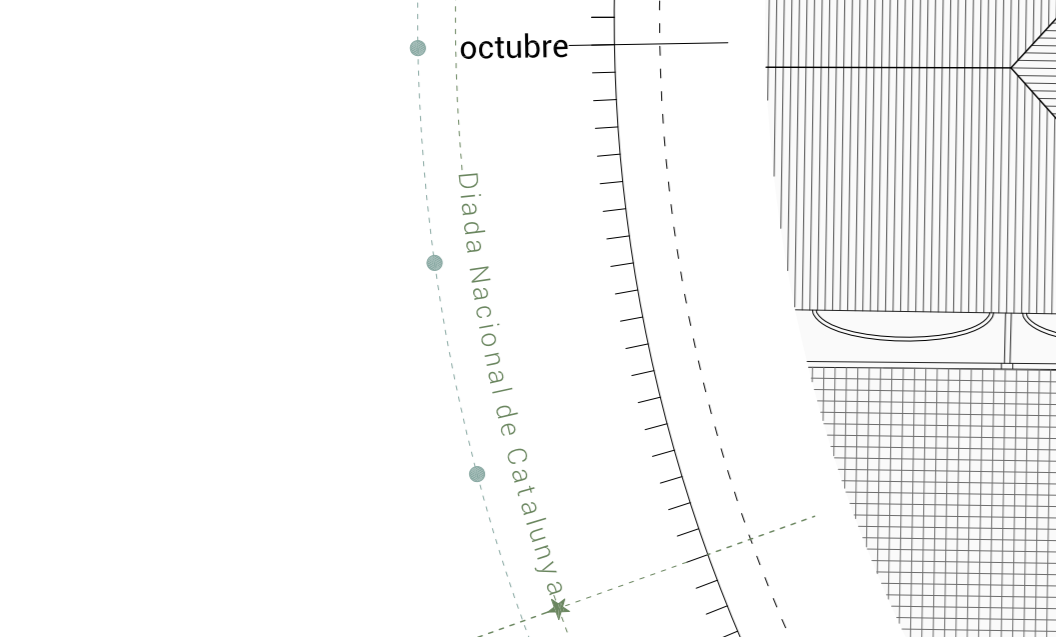
CARNESTOLTES
Els esdeveniments a la part inferior permeten que el públic s'assegui a les grades de la plaça.



UN DIA QUAALSEVOL D'HIVERN
La vegetació de la plaça permet el pas dels rajos de sol cap als espais d'estar. Tots els espais d'ús estàtic es poden utilitzar de manera simultània.



UN DIA QUAALSEVOL D'HIVERN
La vegetació de la plaça permet el pas dels rajos de sol cap als espais d'estar. Tots els espais d'ús estàtic es poden utilitzar de manera simultània.



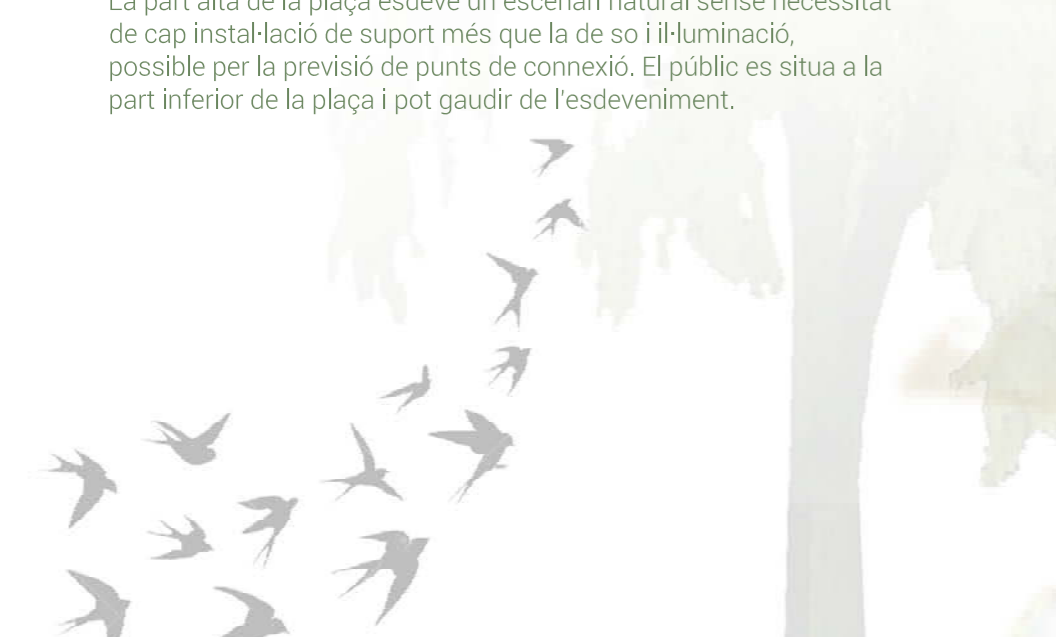
UN DIA QUAALSEVOL D'HIVERN
La vegetació de la plaça permet el pas dels rajos de sol cap als espais d'estar. Tots els espais d'ús estàtic es poden utilitzar de manera simultània.



DIADA NACIONAL DE CATALUNYA
El monument a l'Onze de Setembre és protagonista de la plaça. L'ofrena floral es pot veure des de qualsevol punt i acompanya la resta d'actes. A la part superior de la plaça els parlaments, la interpretació musical... es poden veure des de la part inferior, on alhora es fa la ballada de sardanes.



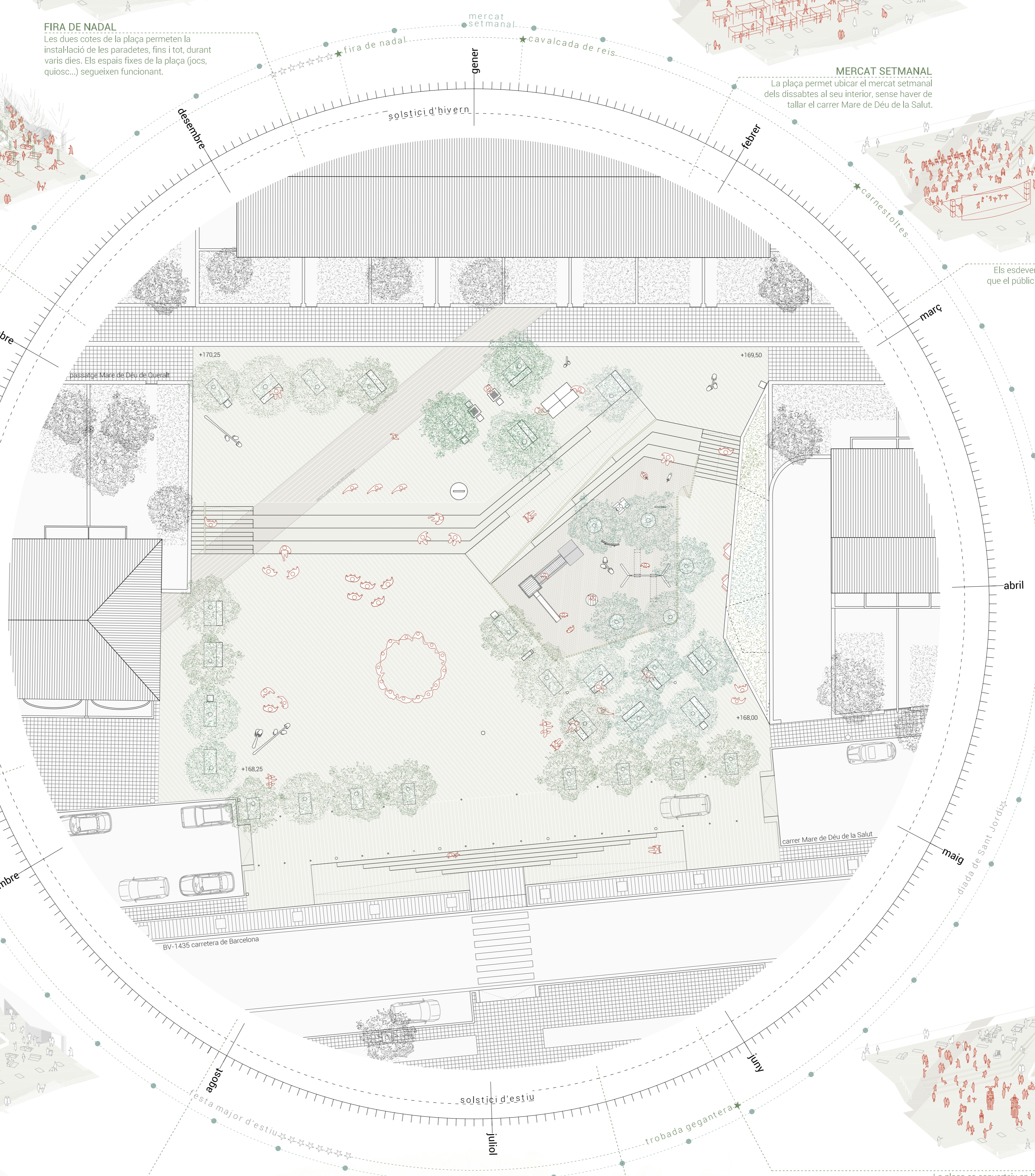
CONCERT / FESTA MAJOR
La part alta de la plaça esdevé un escenari natural sense necessitat de cap instal·lació de suport més que la de so i il·luminació, possible per la previsió de punts de connexió. El públic es situa a la part inferior de la plaça i pot gaudir de l'esdeveniment.



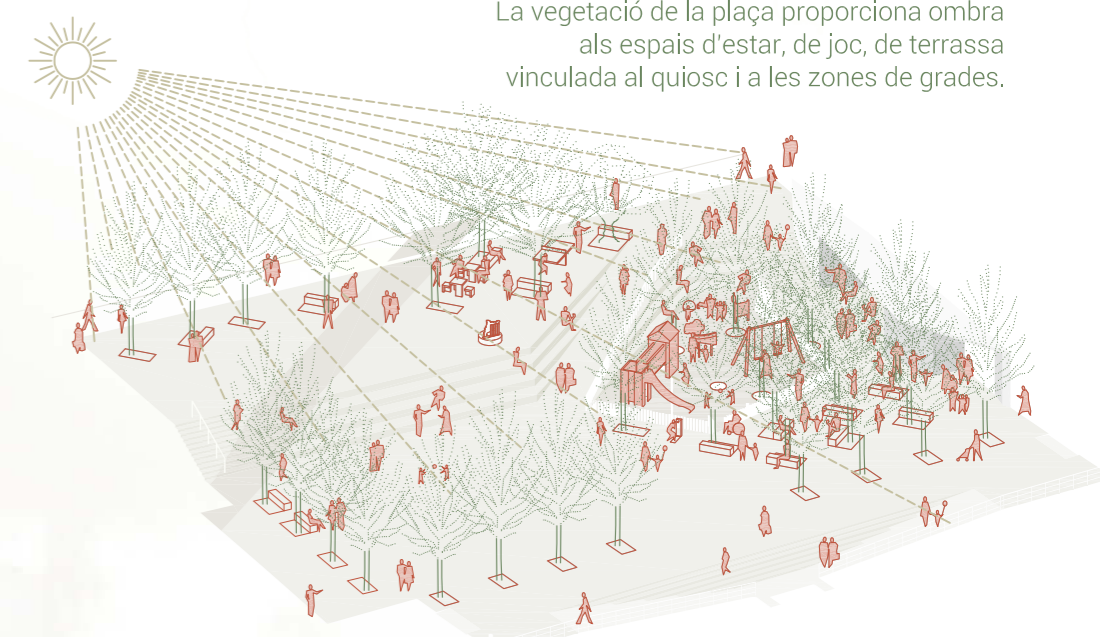
CONCERT / FESTA MAJOR
La part alta de la plaça esdevé un escenari natural sense necessitat de cap instal·lació de suport més que la de so i il·luminació, possible per la previsió de punts de connexió. El públic es situa a la part inferior de la plaça i pot gaudir de l'esdeveniment.



CONCERT / FESTA MAJOR
La part alta de la plaça esdevé un escenari natural sense necessitat de cap instal·lació de suport més que la de so i il·luminació, possible per la previsió de punts de connexió. El públic es situa a la part inferior de la plaça i pot gaudir de l'esdeveniment.



planta
ELS ESPAIS DE LA PLAÇA
0 1 2 5m e: 1/200



UN DIA QUAALSEVOL D'ESTIU
La vegetació de la plaça proporciona ombra als espais d'estar, de joc, de terrassa vinculada al quiosc i a les zones de grades.

PRESSUPOST ORIENTATIU
RESUM PER CAPÍTOLS DEL COST D'EXECUCIÓ MATERIAL (PEM)

1. Afectacions	Demolició de paviments i eliminació d'elements existents	7.118,67 €
	Moviments de terres	5.002,10 €
2. Instal·lacions	Drenatges i sanejament	7.118,37 €
	Electricitat i enllumenat	19.623,61 €
3. Pavimentació	Grades, escales i rampes	13.851,96 €
	Superfícies, vorades i proteccions	53.099,19 €
4. Vegetació	Transplantaments i aportació de nou arbrat	15.391,07 €
	Eliminació d'arbrat	3.078,21 €
	Arbustives	1.539,11 €
5. Mobiliari urbà	Nou mobiliari urbà	11.350,91 €
	Recollida d'elements mantinguts	1.539,11 €
	Jocs infantils	19.431,22 €
6. Edificació	Punt de venda de laminadures, magatzem i porxo	28.473,77 €
7. Varis	Seguretat i salut	3.847,77 €
	Control de qualitat	1.923,88 €
	Pressupost d'Execució Material	192.388,36 €



ambient
L'ATMOSFERA DE LA PLAÇA